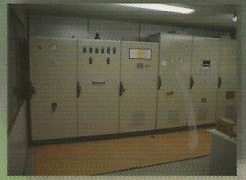



 This completely automated dryer contains an exclusive internal agitation system, with high performance turbines. To provide additional heat to the dryers, apart from that recovered, STARRAT manufactures mixer chambers with air duct burners (or resistors) connected to high flow ventilators.



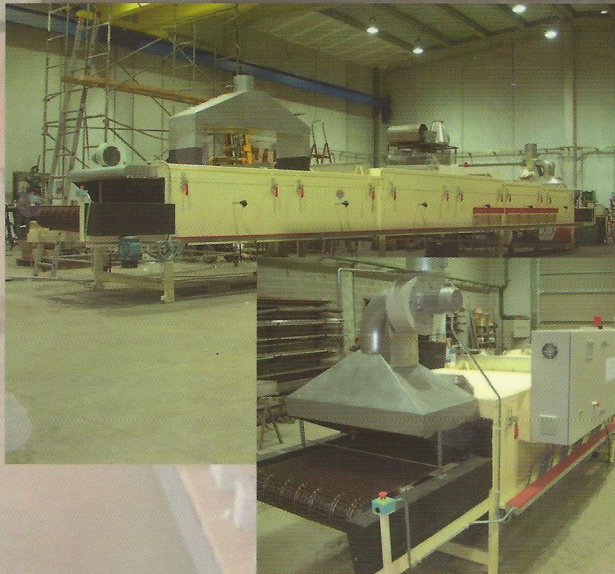
 Le séchoir, totalement automatisé, possède un système intérieur d'agitation exclusif, avec des turbines à haut rendement. Pour fournir de la chaleur auxiliaire aux séchoirs, en dehors de la récupération, STARRAT construit des chambres de mélange avec des brûleurs à veine d'air (ou résistances) couplées à des ventilateurs à haut débit


 **BELT FURNACES**


According to usage, we also manufacture metal belt furnaces (in refractory steel). These furnaces can be used for sliding glass kilns, screen-printing ceramics or other types of materials.

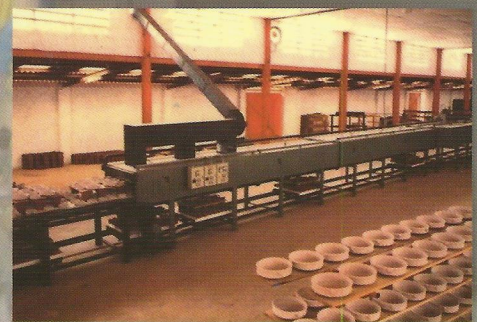
 **FOURS À TAPIS**

En fonction de l'application, on construit également des fours à tapis métallique (en acier réfractaire). Ceux-ci peuvent s'appliquer à des coffres coulissants en verre, sérigraphie sur céramique ou autre type de matériau.



 For usage up to 500°C, a tunnel kiln lined with stainless steel has been developed specially for the surface treatment of metals and polymerised PTFE (Teflon).

 Pour les applications jusqu'à 500 °C, on a développé un four tunnel avec intérieur en acier inox, spécialement indiqué pour le traitement superficiel des métaux et la polymérisation de PTFE (téflon).



Car Tunnel Kiln / Fours tunnels à wagonnets.

Length <i>Longueur</i>	Exterior measurements <i>Mesures extérieures</i>			Useful area per car <i>Mesures utiles par wagonnet</i>			Cars <i>Wagonnets</i>	Burners <i>Brûleurs</i>	Power fitted <i>Puissance installée</i> (kcal/h-kW)
	Length <i>Longueur</i>	Width <i>Largeur</i>	Height <i>Hauteur</i>	Length <i>Longueur</i>	Width <i>Largeur</i>	Height <i>Hauteur</i>			
15m	20m	2,15m	2m	0,9m	0,9m	0,3m	19	2	400 000-3
18m	23m	2,15m	2m	0,9m	0,9m	0,3m	23	2	400 000-3
21m	26m	2,15m	2m	0,9m	0,9m	0,3m	27	2	400 000-3
24m	29m	2,15m	2m	0,9m	0,9m	0,3m	31	2	400 000-3
27m	32m	2,15m	2m	0,9m	0,9m	0,3m	36	2	400 000-3
30m	35m	2,15m	2m	0,9m	0,9m	0,3m	39	2	400 000-3